

SOMMAIRE

I. LES PRINCIPES FONDAMENTAUX

UNE NOUVELLE IDENTITÉ VISUELLE, POURQUOI ?	4
Contexte.....	4
LE LOGOTYPE	5-9
Symbolique.....	5
Tracé régulateur.....;	5
Couleurs du logotype.....	6-7
Taille minimale.....	7
Les interdits.....	8-9
Zone de protection.....	9
TYPOGRAPHIE	10
ILLUSTRATIONS	11-12

II. LES RÈGLES D'UTILISATION DE LA CHARTE GRAPHIQUE

LA PAPETERIE ET LA BUREAUTIQUE	13-15
Papier à en-tête A4.....	13
Carte de visite.....	14
Carte de correspondance.....	14
LA COMMUNICATION NUMÉRIQUE	15
Site Internet.....	15
Newsletter.....	15
Réseaux sociaux.....	15
L'ÉDITION	16
Dépliant	16
Pochette institutionnelle.....	16
Invitation.....	16

LES LIEUX D'ACCUEIL

Bâches (3×2 m, grands formats carrés, rectangulaires).....	16
Affiches A3.....	16
Kakémonos.....	16

LES OBJETS PROMOTIONNELS.....

Marquage: tour de cou / marque-page / clé USB.....	17
--	----

LES OUTILS DE LA PRESSE

Dossier de presse.....	17
Invitation presse.....	17
Communiqué de presse.....	17

I. Les principes fondamentaux

UNE NOUVELLE IDENTITÉ VISUELLE.

Contexte

L'association Les Epiculturiens a été créée en mai 2023 à Rouen, il s'agit d'une association culturelle qui souhaite promouvoir la création et production de spectacles vivants en lien avec les musiques actuelles.

Elle soutient les artistes musiciens dans la création, la production et la diffusion de projets artistiques.

Les valeurs défendues par l'association sont :

- Le métissage, la mixité musicale et culturelle;
- Le partage;
- Le plaisir notamment celui du ventre;
- La convivialité;
- La musique comme point de rassemblement.

POURQUOI ?

Une charte graphique est une suite de directives visuelles qui détermine l'utilisation cohérente des éléments tels que les couleurs, les polices, le logo, les images...Elle garantit que tous les supports de communication de l'association arborent une apparence uniforme. Cela joue un rôle central dans l'établissement d'une identité visuelle claire et cohérente. C'est pour cela qu'il est important d'en avoir une, elle favorise l'identité, la mémorabilité et la communication efficace.

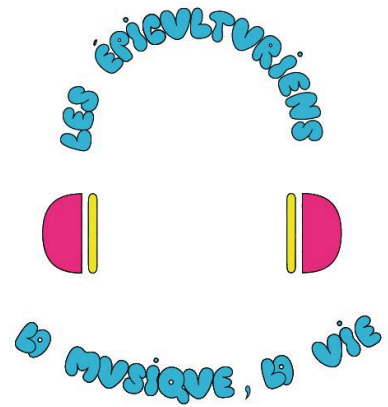
LE LOGOTYPE

Le logo représente la création et production de spectacles vivants en lien avec les musiques actuelles.

La symbolique

Le logotype représente un casque de musique au nom de "Les Épiculturiens", créant un lien visuel fort avec la promotion musicale.

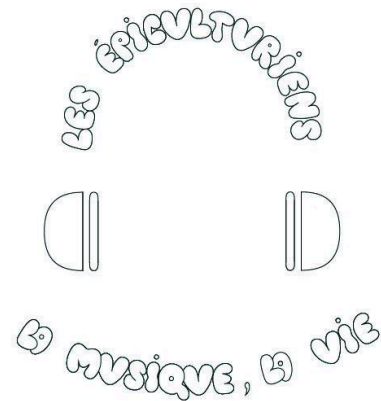
La signature "La musique, la vie" peut-être justifiée en associant la musique à une partie essentielle de la vie. La musique est une passion, et elle joue un rôle essentiel dans la vie quotidienne. En associant la musique à la vie, notre signature reflète cette passion profonde. La signature est indissociable du logo.



L'écriture utilisée, dite "lettre à bulle" s'agit de graffitis avec des lettres simples à produire et clairement lisibles, permettant de les reconnaître rapidement et à distance. Les lettres à bulles sont un choix populaire dans le street art en raison de son équilibre entre lisibilité, impact visuel et créativité.

Tracé régulateur

L'écriture, les éléments du logo et la signature ne sont pas issus d'une typographie, elles ont été entièrement dessinées



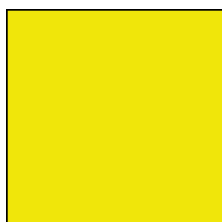
Couleurs du logotype

Ces couleurs seront utilisées uniquement pour le logotype et pour les « tâches de peinture ».



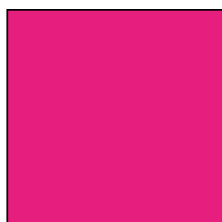
RVB : 61 / 192 / 240
CMJN : 65,23 / 0 / 0.09 / 0
#3DCoFo

Le bleu est une couleur qui évoque la confiance, la stabilité et la fiabilité. Cela représente le partage qui est une valeur très importante de notre association. C'est également une couleur professionnelle. Dans le monde de la musique, le bleu peut renforcer cette image de sérieux et de compétence. De plus, c'est une couleur polyvalente qui peut être associée à de nombreux styles musicaux et cultures.



RVB : 241 / 229 / 17
11,14 / 0 / 90,78 / 0
#FoE516

Le jaune représente la joie, l'énergie, l'optimisme et la créativité. Dans le contexte de l'association, cela symbolise la passion et l'enthousiasme pour la musique, ainsi que l'idée que la musique apporte de la lumière et de la positivité dans la vie des personnes.



RVB : 231 / 35 / 127
0 / 93,08 / 7,76 / 0,03
#E7237F

Le rose est souvent associé à des concepts tels que la créativité, l'expression artistique et la passion. Il évoque une atmosphère chaleureuse et accueillante, invitant les gens à s'engager dans la musique de manière positive.

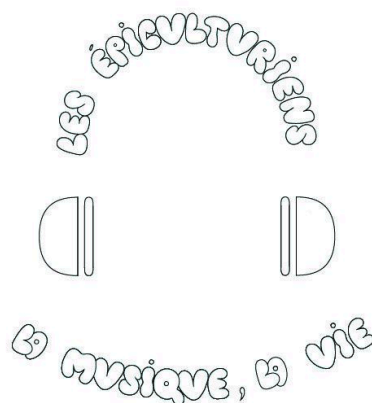
Déclinaisons du logotype

Cas particulier :

Pour une utilisation sur fond gris ou foncé (objets promotionnels ou dans le cadre des partenariats), le logotype est utilisé dans une cartouche blanche équivalant à la zone de protection (voir page suivante).



Version Noir et Blanc



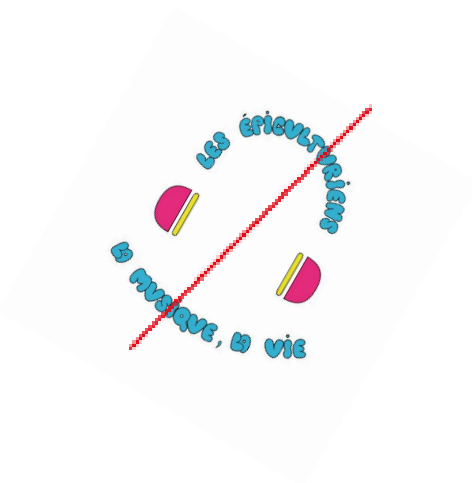
Taille minimale

Pour des raisons de lisibilité, le logotype ne pourra pas être utilisé dans une taille inférieure à 45 pixels.

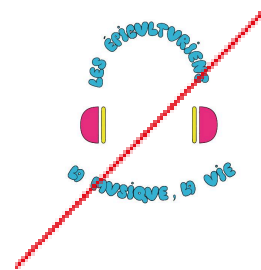


Les interdits

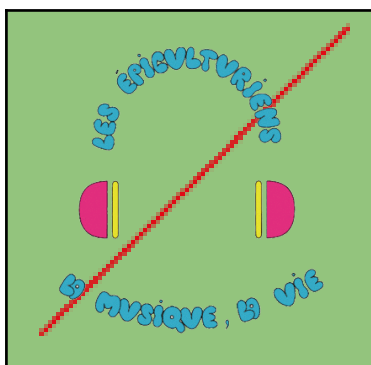
Ne pas incliner le logotype



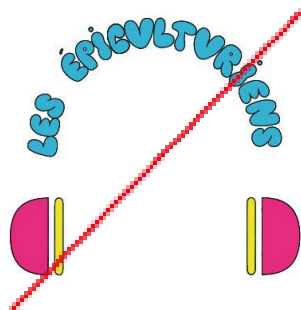
Ne pas réduire sa taille en dessous du minimum



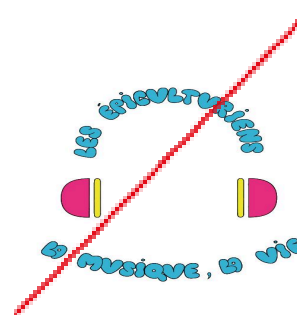
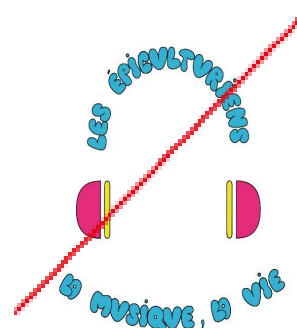
Ne pas poser le logotype sur un fond de couleur



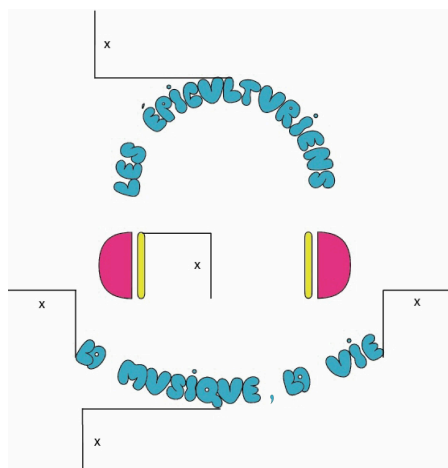
Ne pas utiliser un élément seul



Ne pas déformer le logotype



Zone de protection



Le logotype s'inscrit dans un bandeau blanc qui assure une zone de protection « naturelle ». Afin de protéger ce bandeau et le logotype qu'il contient, la zone de protection « X » autour est égale à la hauteur du coussinet jaune intérieur du casque. C'est un rectangle invisible dans lequel aucun élément graphique, textuel ou visuel ne doit pénétrer

TYPOGRAPHIE

Ces typographies seront identiques pour les supports numériques et les supports imprimés.

PLAYFAIR DISPLAY

Élégante avec son caractère sophistiqué, ses empattements distinctifs et ses formes raffinées apporte une touche de classe et de distinction, ce qui en fait un excellent choix pour des éléments tels que les titres, les en-têtes.

MERRIWEATHER

Lisibles et faciles de lecture à l'écran, ses caractères bien proportionnés et son espacement adéquat entre les lettres contribuent à une expérience de lecture agréable. De plus, Merriweather offre une élégance subtile qui convient bien à divers types de contenus, en faisant un choix populaire pour les sites web et les documents.

PLAYFAIR DISPLAY

ABCDEFGHIJKLMNOPQRSTUVWXYZ

abcdefghijklmnopqrstuvwxyz

0123456789

PLAYFAIR DISPLAY

ABCDEFGHIJKLMNOPQRSTUVWXYZ

abcdefghijklmnopqrstuvwxyz

0123456789

Merriweather

ABCDEFGHIJKLMNOPQRSTUVWXYZ

abcdefghijklmnopqrstuvwxyz

0123456789

Merriweather

ABCDEFGHIJKLMNOPQRSTUVWXYZ

abcdefghijklmnopqrstuvwxyz

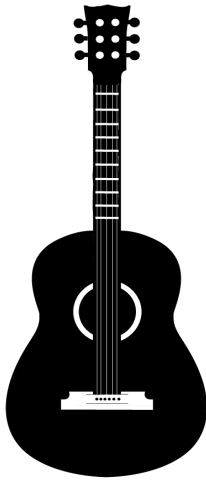
0123456789

ILLUSTRATIONS

L'ajout d'illustrations est un excellent moyen de communiquer visuellement et de renforcer l'identité de l'association.

Les illustrations personnalisées permettent de créer une identité visuelle unique et reconnaissable. Les images peuvent transcender les barrières linguistiques et culturelles, communiquant des idées de manière universelle. Les illustrations spécifiques à notre association renforcent l'identité visuelle de celle-ci. Elles deviennent un élément distinctif de notre charte graphique.

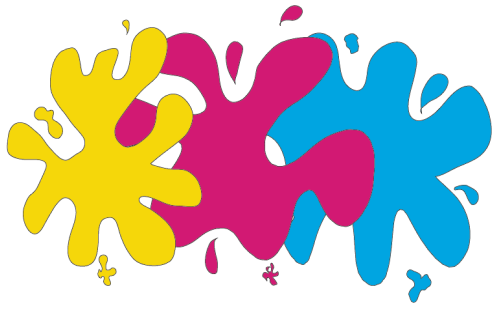
Pour cela, nous allons utiliser les illustrations suivantes qui représentent parfaitement l'association les Épiculturiens, les instruments de musique représentent la musique et les tâches reflètent le street art.



Cette illustration, représentant une guitare, sera utilisée pour communiquer sur des sujets liés à la musique, aux concerts, aux artistes ou à des événements musicaux en général.



Le microphone peut être pertinent lorsque nous souhaitons mettre l'accent sur des éléments liés à l'audio, aux enregistrements, à la voix ou à des événements tels que des concerts et des performances musicales.



Les tâches de peinture sont utilisées pour définir des couleurs spécifiques qui représentent notre identité visuelle. Elles garantissent la cohérence des couleurs sur différents supports, renforçant ainsi la reconnaissance de la marque.

Les illustrations ont été entièrement créées, la taille minimale est de 40 pixels afin qu'elles restent identifiables. Pas de maximum imposé.

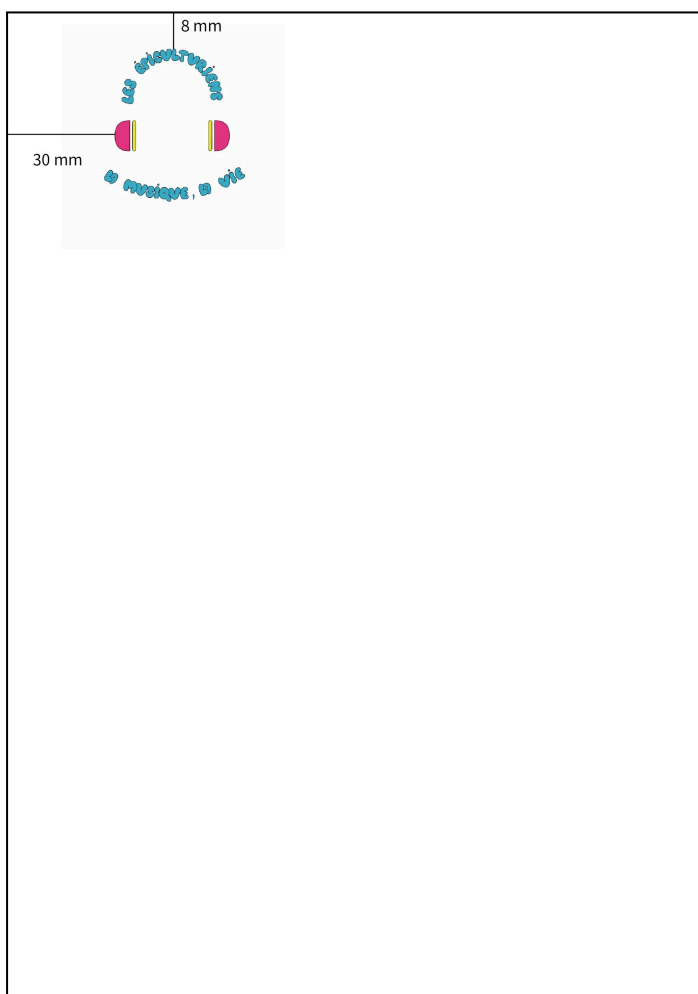
II. LES RÈGLES D'UTILISATION DE LA CHARTE GRAPHIQUE

Pour tous les supports, les typographies doivent respectées :

- Titres : Playfair display : taille 24 - en gras - noir 100.
- Sous-titres : Playfair display : taille 20 - en gras - noir 100.
- Texte du corps et à tout autre élément textuel : Merriweather : taille 12 - noir 100 - interligne 13 pt - justifié- sans effet

LA PAPETERIE ET LA BUREAUTIQUE

Papier à en-tête A4 (21 cm x 29, 7 cm)



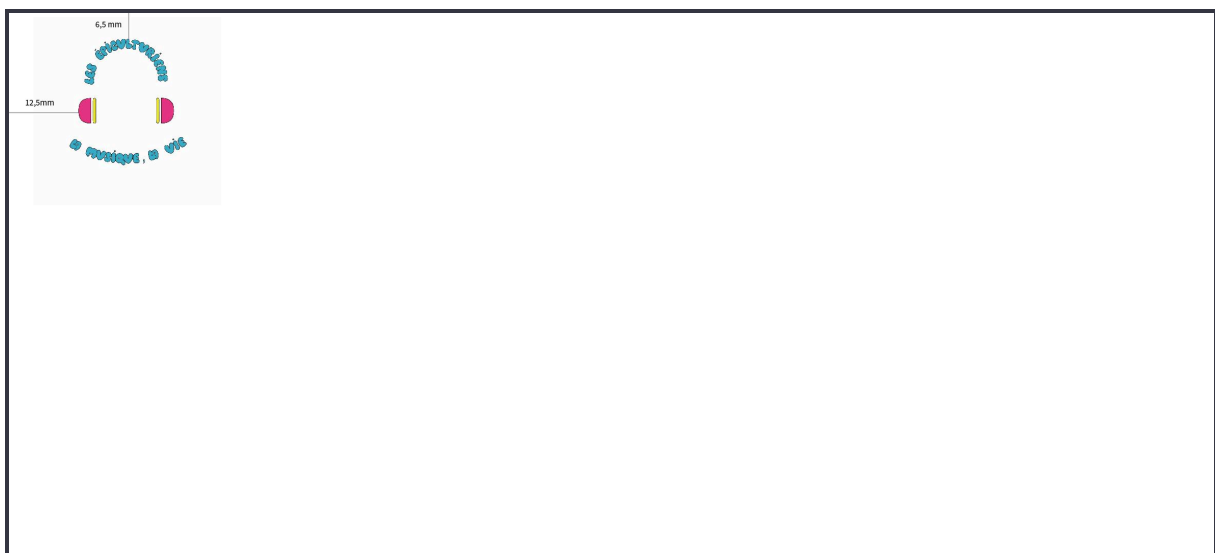
Le logotype sera accompagné de notre signature : « la musique, la vie », dans le coin supérieur gauche tout en laissant une marge de 30 mm sur le côté gauche puis 8 mm en haut de la page. Le logotype doit respecter les dimensions suivantes : 170x170 pixels. Celui-ci conservera ses couleurs et avec un fond transparent. Il ne doit, en aucun cas, être déformé, redimensionné, incliné...

Carte de visite (8,5 x 5,4 cm)

Le logotype sera positionné dans le coin supérieur gauche peu importe l'orientation de la carte de visite (paysage ou portrait). La marge est de 5 mm sur le côté gauche et 5 mm à partir de la headline de la carte. La signature "la musique, la vie" accompagnera le logotype. Le logotype doit respecter les dimensions de 2 cm x 2 cm. Il sera en couleurs avec un fond transparent, et ne doit pas être déformé, redimensionné, ou incliné.

Carte de correspondance (21 x 10 cm)

Le logotype sera positionné dans le coin supérieur gauche avec une marge de 12,5 mm de largeur et 6,5 mm en hauteur. Incluant la signature avec le logotype, en respectant les dimensions de 140x140 pixels, les couleurs d'origine, un fond transparent, en s'assurant de ne pas altérer la forme, la taille ou l'orientation du logotype.



LA COMMUNICATION NUMÉRIQUE

Site Internet

Le logo et la signature doivent respecter la taille souhaitée 60 pixels de largeur par 70 pixels de hauteur. Ces éléments se situeront en haut de la page et centrée sur le site internet pour directement attirer l'attention chez l'annonceur. Les couleurs seront présentes sur notre logo ainsi que la signature.

Newsletter

Le logo conservera ses couleurs afin de respecter la charte graphique. Il sera positionné dans le coin supérieur droit. Pour une utilisation numérique, 72 DPI (points par pouce) est suffisant. Si la newsletter est destinée à l'impression, il faudra fournir une version haute résolution (300 DPI). Nous utiliserons le logo avec un fond transparent. Cela permettra de l'intégrer harmonieusement dans le design de la newsletter. La dimension sera d'une largeur de logo comprise entre 150 et 250 pixels, pour qu'il reste lisible, même lorsqu'il est réduit à la taille appropriée pour la newsletter.

Réseaux Sociaux

Le logo sera mis en photo de profil. Celui-ci doit impérativement être centré et être utilisé sur un fond blanc, pour plus d'impact et de clarté. Le logo sera en couleur. La zone de protection doit être respectée. L'espace autour du logo doit rester vide de tout autre élément visuel ou texte. Cela garantit que le logo reste distinct et n'est pas encombré par d'autres éléments.

Les dimensions seront :

- Facebook : 168 x 168 pixels
- Instagram : 180 x 180 pixels
- Tiktok : 200 x 200 pixels
- LinkedIn : 400 x 400 pixels
- Twitter (X) : 400 x 400 pixels
- YouTube : 800 x 800 pixels

Le choix des pixels ont été choisis car ce sont les formats les plus basiques de chacun des réseaux sociaux

L'ÉDITION

Dépliant, Pochette institutionnelle, Invitation

Le logo sera centré sur la page de couverture en laissant, à partir de la headline, 20 mm. Il doit respecter les dimensions suivantes : 1 cm x 1 cm. Celui-ci sera en couleurs. En cas de contraintes, il pourra être en noir et blanc. La typographie doit impérativement être respectée.

LES LIEUX D'ACCUEIL

Bâches (3×2 m, grands formats carrés, rectangulaire)

Sur ce support, les couleurs spécifiées dans la charte graphique pour maintenir la cohérence de la marque doivent être présentes. Le logo n'aura pas de taille maximum (selon le format) cependant il ne doit pas être inférieur à 80 x 90 pixels. Les polices de caractères définies dans la charte pour les textes sur la bâche, seront présentes également. Nous pourrions appliquer les éléments graphiques, illustrations pour des événements spéciaux ne dépassant pas le minimum : 70 x 100 pixels

Affiches A3

Pour une affiche au format A3, les dimensions standard sont de 297 mm × 420 mm. La disposition du logo dépendra du contenu global de l'affiche. Un placement stratégique, comme en haut ou au centre, est recommandé pour assurer une visibilité maximale. Le logo ne doit pas être trop grand pour ne pas dominer l'affiche ni trop petit pour être difficile à remarquer ; ne pas dépasser 5 cm. Il faut respecter les couleurs définies dans la charte graphique pour maintenir la cohérence de la marque. Nous utilisons les polices spécifiées dans la charte pour tous les éléments textuels. La taille des polices doit être lisible à la distance prévue pour l'affiche.

Kakémonos

Les dimensions idéales du logo pour un kakémono dépendent du format physique du kakémono. Cependant, une règle générale est que le logo devrait être suffisamment grand pour être clairement visible à la distance à laquelle il sera généralement vu. Il sera positionné au centre du kakémono tout en s'assurant qu'il ne soit pas trop proche des bords pour éviter tout risque de découpe lors de l'impression. Nous pouvons envisager une résolution d'image d'au moins 150 à 300 pixels par pouce (dpi) pour garantir une qualité d'impression optimale. Nous devons retrouver les couleurs de la charte graphique et les typographies recommandées.

LES OBJETS PROMOTIONNELS

Marquage: tour de cou / marque-page / clé USB

Le logo et la signature n'ont pas de taille recommandée, cela dépendra de l'objet utilisé. Cependant ils ne doivent pas dépasser la taille minimum (45 pixels). Si des contraintes empêchent l'impression du logo /signature, ils pourront être imprimés en noir et blanc. Ces derniers ne devront pas être utilisés en d'autres couleurs que : noir et blanc ou bleu, jaune, rose (charte graphique). Il est interdit de modifier, rogner, élargir... ces éléments.

LES OUTILS DE LA PRESSE

Pour les dossiers de presse, invitation presse, communiqué de presse

Le logo et la signature seront centrés en veillant à respecter une marge de 20 mm en partant de la headline du document. Celui-ci doit être suffisamment grand et placé de manière à ce qu'il puisse être facilement identifié. Ne surtout pas déformer le logo en le tordant ou en le faisant pivoter de manière inappropriée.

Les dimensions requises sont :

largeur : 75 pixels

hauteur : 75 pixels

Ces éléments d'identité visuelle seront en couleurs